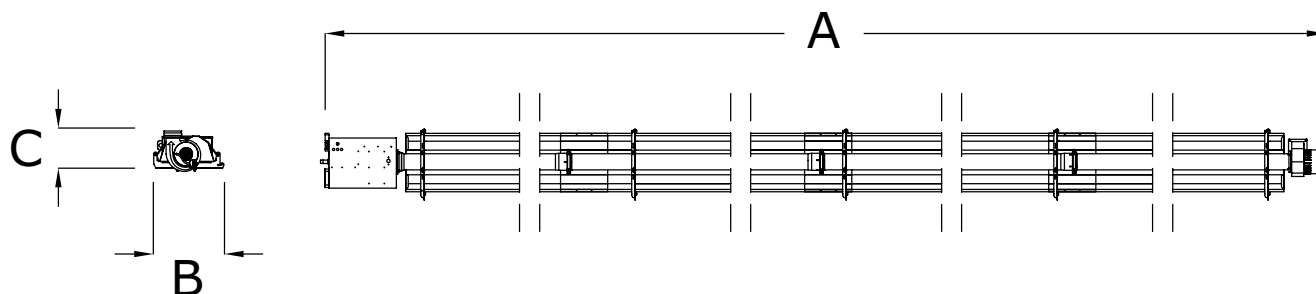


## MULTIEURAD MME 18 L (MSM 18 L)

Portata termica*	346,5	[kW]
Pressione di alimentazione gas minima con metano	20	[mbar]
Pressione di alimentazione gas minima con GPL	37	[mbar]
Pressione di alimentazione gas massima con metano	50	[mbar]
Pressione di alimentazione gas massima con GPL	50	[mbar]
Consumo massimo di metano	33,02	[m <sup>3</sup> /h]
Consumo massimo di GPL	24,12	[kg/h]
Diametro della tubazione radiante	100	[mm]
Dimensione del singolo modulo a tubo radiante (AxBxC)	17300x450x250	[mm]
Peso del singolo modulo a tubo radiante con riflettore in alluminio	102,2	[kg]
Peso del singolo modulo a tubo radiante con riflettore in acciaio inox	126,8	[kg]
Diametro della tubazione di aspirazione	100	[mm]
Diametro del camino per lo scarico fumi	100	[mm]
Massima potenza elettrica assorbita	2,4	[kW]

\*H<sub>s</sub> in accordo con EN 437

### DIMENSIONI



### Esempio con unità MSM

