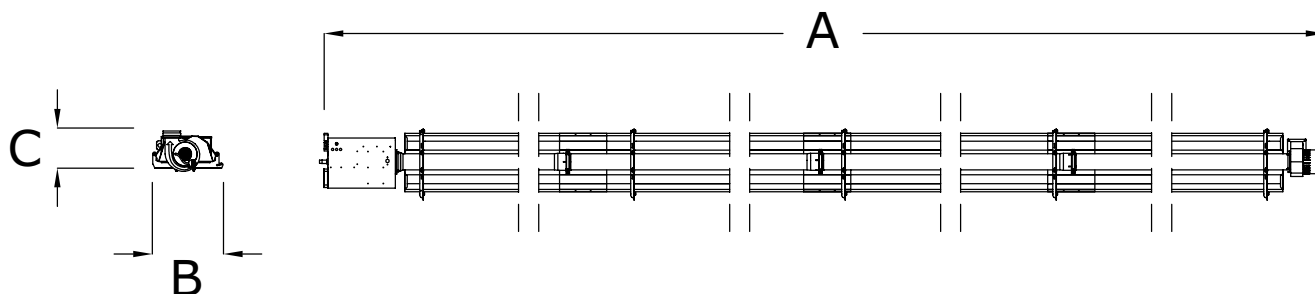


MULTIEURAD MME 18 L (MSC 9 L)

Portata termica*	222,4	[kW]
Pressione di alimentazione gas minima con metano	20	[mbar]
Pressione di alimentazione gas minima con GPL	37	[mbar]
Pressione di alimentazione gas massima con metano	50	[mbar]
Pressione di alimentazione gas massima con GPL	50	[mbar]
Consumo massimo di metano	21,2	[m ³ /h]
Consumo massimo di GPL	15,44	[kg/h]
Diametro della tubazione radiante	100	[mm]
Dimensione del singolo modulo a tubo radiante (AxBxC)	9050x650x250	[mm]
Peso del singolo modulo a tubo radiante con riflettore in alluminio	97,4	[kg]
Peso del singolo modulo a tubo radiante con riflettore in acciaio inox	114,2	[kg]
Diametro della tubazione di aspirazione	100	[mm]
Diametro del camino per lo scarico fumi	100	[mm]
Massima potenza elettrica assorbita	2,4	[kW]

*H_s in accordo con EN 437

DIMENSIONI



Esempio con unità MSM

